

Wedge clamps for overhead equipment

Ersatz für Ausgabe 01.72

Für den Anwendungsbereich dieser Norm bestehen keine entsprechenden regionalen oder internationalen Normen.

Masse in mm

**1 Anwendungsbereich**

Keil-Endklemmen nach dieser Norm werden im Fahrleitungsbau für das Abspannen von Seilen und Drähten verwendet.

**2 Maße, Bezeichnung**

Allgemeintoleranzen für bearbeitete Flächen: DIN 7168 – m  
Nicht angegebene Einzelheiten sind zweckentsprechend zu wählen.

**2.1 Zusammenstellung**

Zu einer vollständigen Keil-Endklemme gehören:

- 1 Gehäuse, 1 Bolzen nach DIN 43 161 mit Splint und
- 1 Keil K 1, K 2 oder K 3

entsprechend der Zuordnung nach Tabelle 1.

Bezeichnung einer Keil-Endklemme von Baugröße 13/35 mit Keil K 1:

Keil-Endklemme nach DIN 43 148 – 13/35 K 1

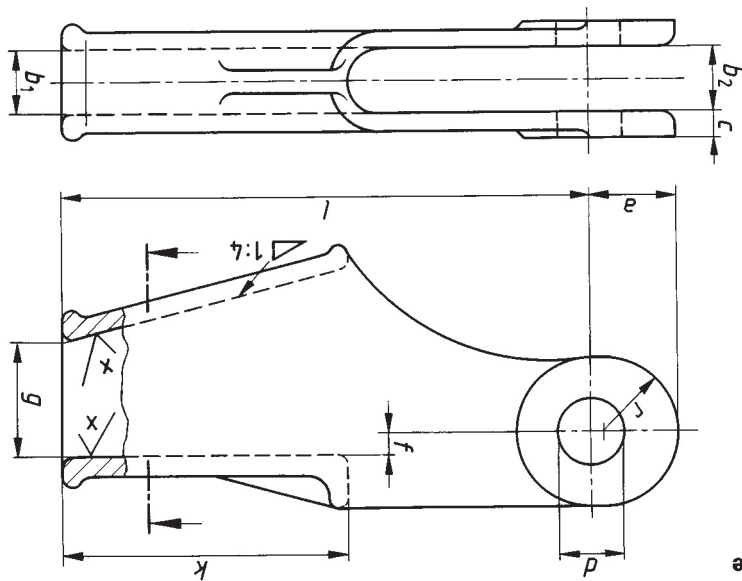
Tabelle 1.

Baugröße	Fahrstraht nach DIN 43 141	Teil 1 mm <sup>2</sup>	K1 für	Leitungsseil nach DIN 48 201	Teil 1 und Teil 2 mm <sup>2</sup>	Fahrstraht nach DIN 43 141	Teil 1 und Teil 2 mm <sup>2</sup>	K2 für	Leitungsseil nach DIN 48 201	Teil 1 und Teil 2 mm <sup>2</sup>	K3 für	Spanndraht nach DIN 43 136	Durchmesser mm	13/35	16/40	19/50	1) Nicht beim Zusammenreffen der ungünstigsten Toleranzen von Gehäuse und Leitungsseil
														80, 100	120	80, 100, 120	

Fortsetzung Seite 2 bis 4

Deutsche Elektrotechnische Kommission im DIN und VDE (DKE)

2.2 Gehäuse

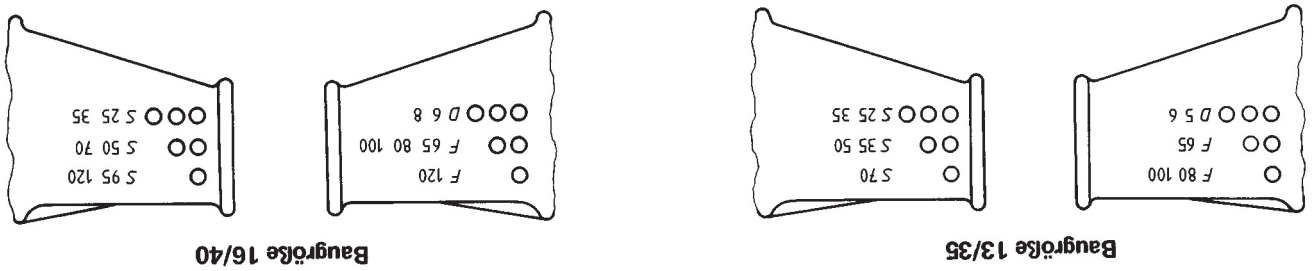


Bezeichnung eines Gehäuses von Baugröße 16/40:  
Gehäuse DIN 43 148 – 16/40

Tabelle 2.

Gehäuse nach DIN 43 160	a min.	b <sub>1</sub> +1 0	b <sub>2</sub> zul. Abw. 0	c +1 0	d zul. Abw. 0	f	g +1 0	k	l	r	Nenn- kraft (1) N	Zu- gehöriger Bolzen nach DIN 43 161	1) Die zulässige Zugspannung der Seile und Drähte richtet sich nach DIN VDE 0115 Teil 3.										
													19/50	16/40	13/35	28	14	20	+2 0	8	20	+1 0	6,5
19/50	28	14	20	+2 0	8	20	+1 0	6,5	30	75	140	25	90 000	19 × 52									
16/40	23	16	17	+2 0	7	17	+0,5 0	6	30	75	140	20	60 000	16 × 45									
13/35	20	14	14	+1,5 0	6	14	+0,5 0	5	25	75	130	17,5	30 000	13 × 40									

Kennzeichnung der Gehäuse:



F = Fahrrad Ri, Ru und BR!

D = Spandrat

S = Leitungseil

O = Kennlöcher im Keil

Die Kennzeichnung ist erhaben anzubringen